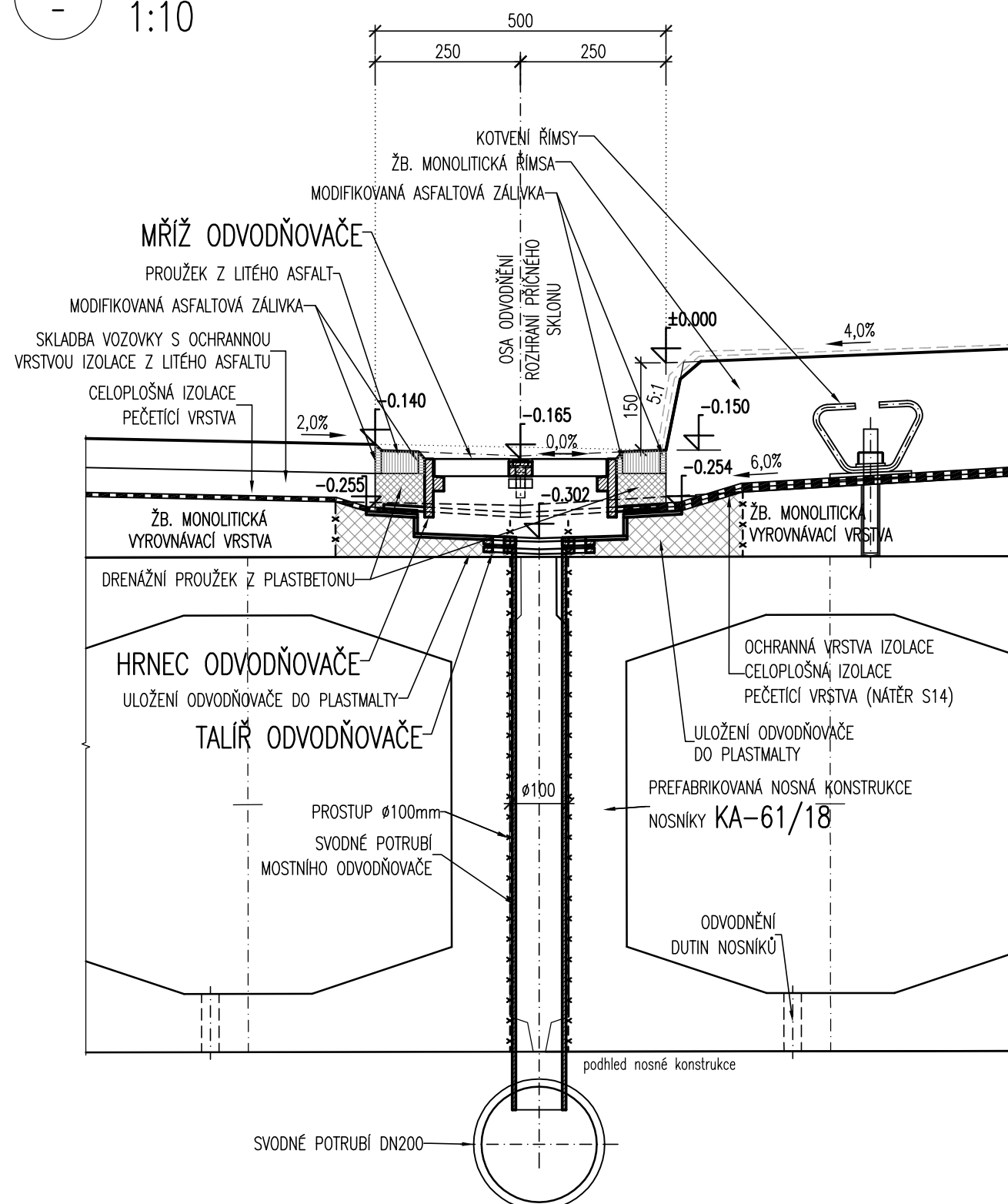
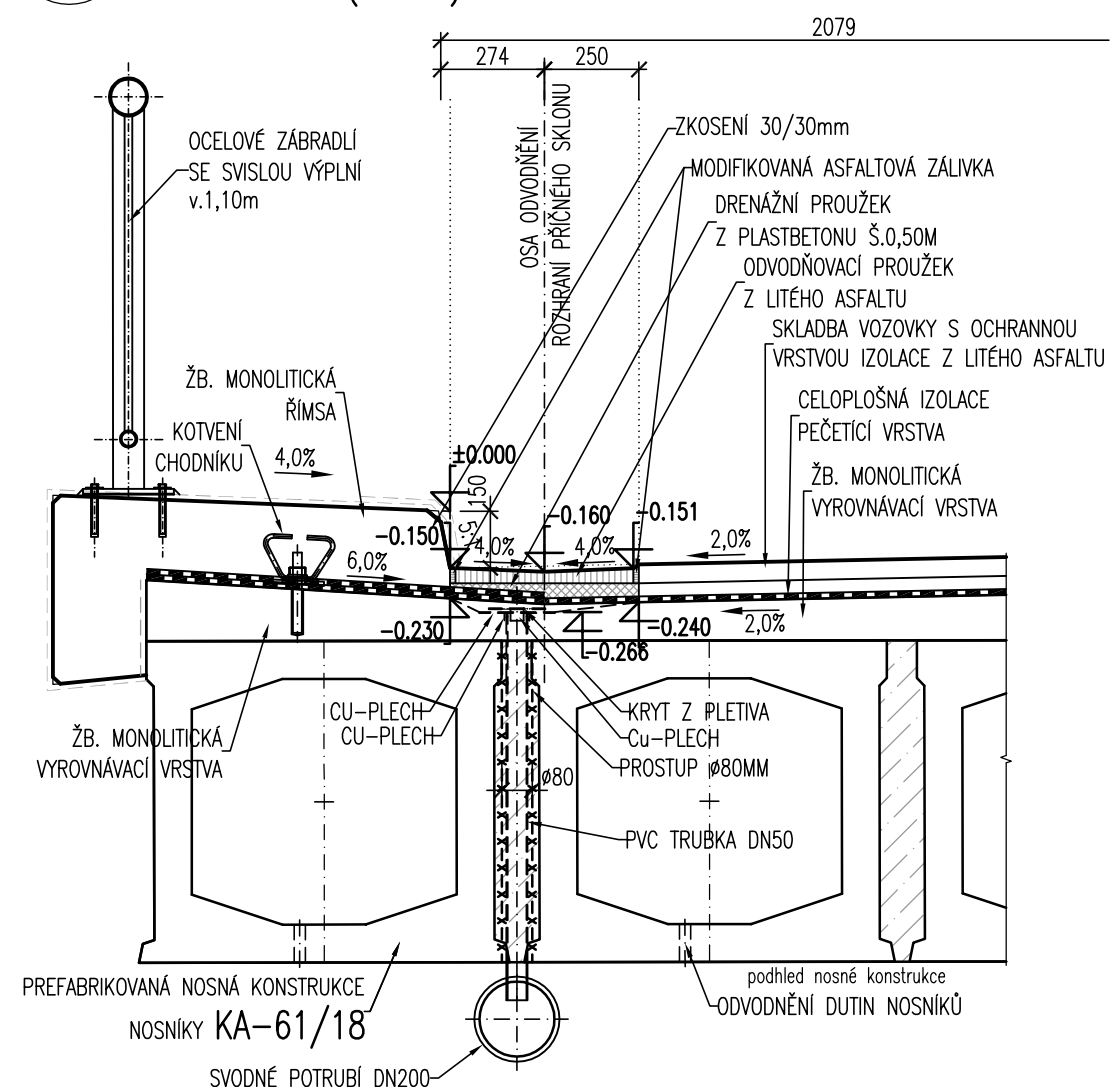


DETAIL - ATYPICKÝ MOSTNÍ ODVODŇOVAČ
1:10



DETAIL — ODVODŇOVAČ CELOPLOŠNÉ
IZOLACE (1:20)



POZNÁMKA – ODVODŇOVAČE CELOPLOŠNÉ IZOLACE:

- *) ODVODŇOVAČE CELOPLOŠNÉ IZOLACE BUDOU PROVEDENÝ Z KORÓZIVNÝDORNEHO MATERIÁLU – Cu–PLECH.
- *) ODPADNÍ POTRUBÍ ODVODŇOVAČE CELOPLOŠNÉ IZOLACE BUDE PROVEDENÉ Z PVC TRUBE DN50 S NÁPOJENÍM NA SBĚRNÉ ODPADNÍ POTRUBÍ UMÍSTĚNÉ NA PODHLEDU NOSNÉ KONSTRUKCE MOSTU.
- *) NA MOSTNÍ OBJEKTU BUDE VLEVO UŽITO CELKEM 37ks ODVODŇOVAČŮ CELOPLOŠNÉ IZOLACE
 - VPRÁVO CELKEM 18ks
 - VLEVO CELKEM 19ks

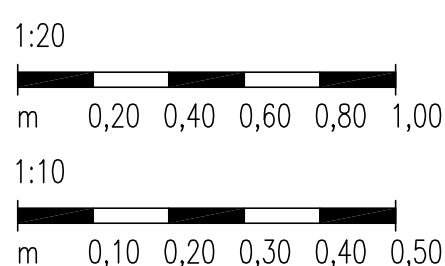
POZNÁMKA – MOSTNÍ ODVODŇOVAČE:

- *) NOVÉ MOSTNÍ ODVODŇOVAČE BUDOU OSAZENY DO STÁVAJÍCÍCH POLOH.
- *) ODVODŇOVAČE BUDOU PŘEVEDENY JAKO OCELOVÉ O ROZMĚRECH 300x500mm.
- *) SVISLÉ ODPADNÍ POTRUBÍ ODVODŇOVAČŮ BUDE PŘEVEDENO JAKO OCELOVÉ DN80 S NÁPOJENÍM NA SBĚRNÉ ODPADNÍ POTRUBÍ UMÍSTĚNÉ NA PODHLEDU NOSNÉ KONSTRUKCE MOSTU.
- *) NA MOSTNÍ OBJEKTU BUDE UŽITO CELKEM 16ks MOSTNÍCH ODVODŇOVAČŮ
 - VPRÁVO CELKEM 8ks
 - VLEVO CELKEM 8ks

POZNÁMKA – SBĚRNÉ ODPADNÍ POTRUBÍ:


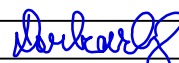
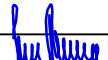
- * SBĚRNÉ ODPADNÍ POTRUBÍ BUDE OSAZENO NA PODHLEDU NOSNÉ KONSTRUKCE V MÍSTĚ POD VYÚSTĚNÍM MOSTNÍCH ODVODŇOVAČŮ T.J. cca 1,00m OD OKRAJE NOSNÉ KONSTRUKCE POD PODELNOU SPÁROU MEZI NOSNÍKY.
- * MOSTNÍ ODVODŇOVAČE A ODVODŇOVAČE CELOPLOŠNĚ ISOLACE BUDOU NAPOJENY NA SBĚRNÉ ODPADNÍ POTRUBÍ.
- * SVODNÉ POTRUBÍ BUDE PŘEVEDENO Z POLYETYLENU DN200.
- * SVODNÉ POTRUBÍ BUDE KOVENO KE KONSTRUKCÍM KOVĚNÝM SYSTÉMEM Z KORÓZIVZDORNÝCH MATERIÁLŮ.

MĚŘÍTKO:



SO 201

DSP, VD-ZDS

SOUŘADNICOVÝ SYSTÉM: S—JTSK		DPS, VD-ZDS			
VÝŠKOVÝ SYSTÉM: BpV					
KRESLIL:	KOLEKTIV	 FÖRSTEROVA 175, 566 01 VYSOKÉ MÝTO EMAIL: MDS@MDSPROJEKT.CZ			
ZPRACOVAL:	ING. FRANTIŠEK DOUBRAVSKÝ				
TECHNICKÁ KONTROLA:	ING. JAN BURSA				
ZODPOVĚDNÝ PROJEKTANT:	ING. JAN BURSA				
HLAVNÍ PROJEKTANT:	ING. JAN BURSA				
KRAJ: KRÁLOVÉHRADECKÝ	OKRES: NÁCHOD	OBEC: SLATINA/ÚPOU; ČERVENÁ HORA	STUPĚŇ:	DSP, VD-ZDS	
INVESTOR: KRÁLOVÉHRADECKÝ KRAJ, PIVOVARSKÉ NÁM. 1245, HRADEC KRÁLOVÉ, 500 03			ZAK.ČÍSLO:	0469—11—3	
AKCE: REKONSTRUKCE MOSTU EV. Č. 3043—3 SLATINA NAD ÚPOU			ARCHIVNÍ ČÍSLO:	0469	
			DATUM:	XI/2011	
			FORMÁT:	4 A4	
			MĚŘÍTKO:	1:20;10	
OBJEKT: C. 2. SO 201 — MOST EV. Č. 3043—3			ČÍSLO SOUPRAVY:	ČÍSLO PŘÍLOHY:	
OBSAH: ODVODNĚNÍ MOSTU				C. 2.10.	